

### FRAIS D'ADHESION

En séjournant dans nos villages de vacances ou résidences, vous vous acquittez des frais d'adhésion : 6 € pour une personne ou 15 € pour une famille.

### TAXE DE SEJOUR

0.825 par jour à partir de 18 ans.

### PENSION COMPLETE & DEMI PENSION

Le tarif TTC vous est donné par personne pour 1 séjour 7 jours/7 nuits incluant 7 dîners, 6 déjeuners et 7 petits déjeuners en pension complète et 7 dîners et 7 petits déjeuners pour les formules demi pension.

#### Ce tarif comprend :

× L'hébergement en chambre.  
Entretien de votre logement à votre charge durant le séjour.

Ménage par nos soins le jour du départ.

× Le petit déjeuner, le déjeuner et le dîner avec vin (1/4). × Les animations en journée et soirée.

× Les clubs ados à partir de 12 ans  
*Tarif dégressif en fonction de l'âge des enfants.*

### CHEQUES VACANCES

Nous sommes agréés par l'Agence Nationale pour les chèques vacances (ANCV). Les chèques vacances viennent directement en déduction du séjour. Ils doivent nous être adressés le plus rapidement possible. En cas d'annulation, les chèques vacances ne pourront pas être restitués.

### ANIMAUX

Pour des raisons d'hygiène, vos animaux familiers ne peuvent pas être accueillis dans notre village de vacances.

Toute famille se présentant avec un animal se verra refuser l'accès aux hébergements.

### LOCATION

Le tarif TTC vous est donné par appartement pour 1 séjour de 7 jours/7nuits incluant : l'hébergement, les animations en journée et soirée.

Les clubs ados à partir de 12 ans



### BONS VACANCES

Seuls les originaux sont pris en compte. Précisez le village de vacances réservé, les dates de séjour et éventuellement le nom de la famille pour laquelle la facture a été établie.

Le remboursement éventuel du trop versé ne pourra intervenir qu'après votre séjour, lorsque la CAF nous aura réglé.

### CAUTION

Une caution de 150€ sera demandée à l'arrivée, et restituée au départ, après éventuelle déduction pour dégradation, casse ou nettoyage insuffisant.

**Votre séjour commence à 17h et se termine à 10h**

Conditions Générales de Vente complètes sur simple demande et disponibles sur notre site internet



Vous avez été satisfait de votre séjour ?  
**Partagez votre expérience sur TripAdvisor !**



**Suivez nous !**  
facebook.com/odesiavacances



SAS ODESIA VACANCES - BP 52 -39130 CLAIRVAUX les LACS  
Tel : 03 84 25 26 19 / Mail: reservations@odesia.eu  
www.odesia-vacances.com



Toute l'Equipe Odesia Vacances vous souhaite la bienvenue  
aux KARELLIS, la montagne PLEINE DE VIE !

En plein air et en pleine forêt, la station des KARELLIS est connue et reconnue pour la diversité de ses activités et animations. Les richesses naturelles, patrimoniales, artisanales ou gastronomiques du cœur des Alpes s'offrent à vous ...

Randonnée en montagne ou balade en forêts, grands massifs alpins, parc national de La Vanoise, cols mythiques du Tour de France, l'Italie toute proche, les patrimoines traditionnel historique, industriel, religieux, s'offrent à vos désirs de découvertes, balades et excursions ...

*Savourez la montagne l'été !*

### Plus d'infos sur la résidence !

Rendez vous sur  
[www.odesia-vacances.com](http://www.odesia-vacances.com)



**Suivez nous !**  
facebook.com/Odesia.Vacances.Les.Karellis

### Le Carrefour des Régions : partageons nos régions

Au travers de cette animation, nous souhaitons partager avec vous la passion de nos territoires. Le carrefour des régions est l'occasion pour chacun d'entre vous de faire découvrir sa région et aussi de partager un fort moment de convivialité entre vacanciers. Apporter dans vos valises un produit du terroir, une chanson, une anecdote ou tout autre moyen de partager les spécialités de vos régions lors de cette animation incontournable. Merci d'avance.

**... NOUS COMPTONS SUR VOUS !!!**

## ODESIA VACANCES – Les KARELLIS, ...

... c'est un Village Club accueillant les familles, les individuels, les groupes à la recherche d'une ambiance détendue, amicale et conviviale pour des vacances en toute liberté.

Situé à 100 m du centre de la station et proche des différents pôles d'activités, notre résidence propose 84 chambres avec sanitaires, communicantes pour les familles.

Vos séjours débutent à 17H et se terminent à 10H.



### EN PENSION COMPLETE

Chambres de 2 ou 3 lits\* avec sanitaires, ou chambres communicantes de 2 + 3 lits\* avec 2 salles de bains.

\*Attention : 3 Lits = 1 lit double + 1 lit rabattable, ou 2 petits lits + 1 rabattable, ou 2 lits superposés + 1 petit lit

- Draps et couvertures fournis (lits non faits)
- Pour les séjours de plus d'une semaine, le renouvellement du linge se fait en fin de semaine (voir les modalités sur place)
- Le ménage de votre chambre est à votre charge durant le séjour.
- le ménage de fin de séjour est inclus

### EN DEMI PENSION

Idem que pension complète (possibilité de logement en gîte avec supplément)

### EN LOCATION

Gîte 5 personnes : 1 pièce de vie avec coin cuisine et 1 banquette BZ (couchage 140x190) + 1 chambre communicante de 3 lits (2 lits superposés + 1 lit d'une place), salle d'eau (wc/douche).

Gîte 7 personnes : gîte 5 places + 1 chambre communicante pour 2 personnes avec salle d'eau (wc/douche).

*En supplément, possibilité de location du linge de lit, serviette, ménage de fin de séjour.*

Au sein de notre restaurant panoramique, vous profiterez d'une restauration variée et d'un service de qualité. Service au plat, à l'assiette ou en buffet selon les menus.

- Petit déjeuner en buffet continental et copieux.
- Des buffets d'entrées, de fromages et de desserts. Des plats régionaux (Tartiflette, Diots de Savoie, raclette). Des menus enfants plusieurs fois par semaine. Des déjeuners grillades sur la terrasse & repas champêtre au Lac de Pramol. Pique-nique sous forme de buffet.
- Vin (1/4 par personne par repas)...
- Possibilité de repas en supplément pour toutes les formules.

#### Animation:

**Adulte:** Soirée jeux, jeux cafés et apéritifs, concert, karaoké Etc.. L'animation station vous proposera également les gyms, sorties natures et plus encore!

**Ados:** Un programme de journée & soirée « spécial ados de 12 à 17 ans » est organisé et encadré chaque semaine par l'animation de la station des Karellis.

## PRATIQUE

### Au village club

Salon détente, salle de spectacles, sauna, bar, salon TV, salle à manger panoramique, salle de jeux, billard... Terrasse Bar solarium, biberonnerie, laverie (payante), local vélos, jeux de société, lits bébés, bibliothèque régionale. Wifi gratuit sur l'ensemble du village.

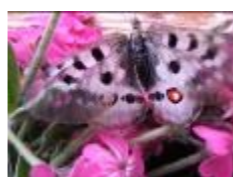
**Mode de règlements acceptés au Village: Chèque / CB / Espèces / Chèques Vacances**

### Sur la station, à moins de 100 m

Office du Tourisme, bureau des guides. Superette, tabac-presse, magasin de sports, location VTT, centre médical et pro-pharmacie, produits régionaux, poste, restaurants, cinéma, retrait CB

**NE PAS OUBLIER !**  
\* 1 produit gastronomique régional,  
Ou une spécialité maison ...

## VOS LOISIRS sur la STATION et en MAURIENNE



**N'oubliez pas vos chaussures de randonnée montantes, elles sont obligatoires pour les sorties encadrées !**

Au village de vacances, **inclus dans votre séjour :**

Programme de balades découverte nature et randonnées en Montagne, soirées animées (spectacles, jeux, soirées dansantes,...), tournois sportifs, grillades, repas savoyards, découverte de la région en covoiturage.

**ACTIVITES SPORTIVES INCLUSES dans le séjour :**

**Bracelet PASS + (Pension Complète)**

randonnées en montagne (au village vacances et à la station), tennis, piscine extérieure chauffée, cours d'aquagym, télésiège, mini-ferme pédagogique, ateliers des semaines à thème, Country Golf, balades en poneys, tir à l'arc, arbalète, trampoline, parcours acrobatique forestier...

**ACTIVITES PAYANTES STATION\***

VTT, escalade, paintball ... et cinéma, haute-montagne, via ferrata, randonnée glaciaire, ...

\* **Certaines activités incluses dans le Bracelet PASS «PLUS» ou payante à l'unité.**

**Renseignements sur [www.odesia-vacances.com](http://www.odesia-vacances.com)**

**LES KARELLIS, un point de départ pour visiter et découvrir ...**

Le lac de Pramol, les chalets d'alpage, la faune et la flore des alpages, les villages traditionnels, les massifs de la Vanoise et du Galibier, la Haute Maurienne (Bonneval sur Arc, Besans), les pierres fortes de Savoie, les lacs d'altitude, l'ITALIE, les Grands Cols du Tour de France ...

Les cols légendaires : Croix de Fer, Galibier, La Madeleine...

## ACCES



### Par la route :

Depuis CHAMBERY, autoroute A 43, direction TURIN et sortie St JEAN de MAURIENNE puis N6 direction ST MICHEL de MAURIENNE. Embranchement KARELLIS 2 km après St JEAN de MAURIENNE.



### Par le train :

Arrivée en gare de St JEAN de MAURIENNE puis navettes autocars pour les Karellis (Horaires auprès de TRANSALPES 04 79 64 02 55)



### Notre Adresse

**ODESIA Vacances LES KARELLIS 73 870 Montricher-Albanne - Tel: 04 79 59 51 72**

Tél. Hors été: 03 84 25 26 19

Email : [reservations@odesia.eu](mailto:reservations@odesia.eu) / OT Les KARELLIS 04 79 59 50 36